

- powierzchnia netto: 76,06 m²
- powierzchnia użytkowa: 74,07 m²

-103 POMIESZCZENIE GOSPODARCZE
płytki ceramiczne - 32,74 m² (30,75 m²)

-104 POMIESZCZENIE GOSPODARCZE
płytki ceramiczne - 14,27 m2

UWAGA:

- KOLOREM NIEBIESKIM OZNACZONO ELEMENTY PROJEKTOWANE;

- KOLOREM CZERWONYM OZNACZONO ELEMENTY ODDZIELENIA PPOŻ.

- RYSUNEK ROZPATRYWAĆ ŁĄCZNIE Z RYSUNKAMI PROJEKTÓW
INSTALACJI SANITARNYCH I ELEKTRYCZNYCH;

- WSZYSTKIE ISTNIEJĄCE PRZEBORY SANITARNE NALEŻY ZDEMONTOWAĆ;

- NOWE PRZYBORY SANITARNE WG PROJEKTU INSTALACJI SANITARNYCH;

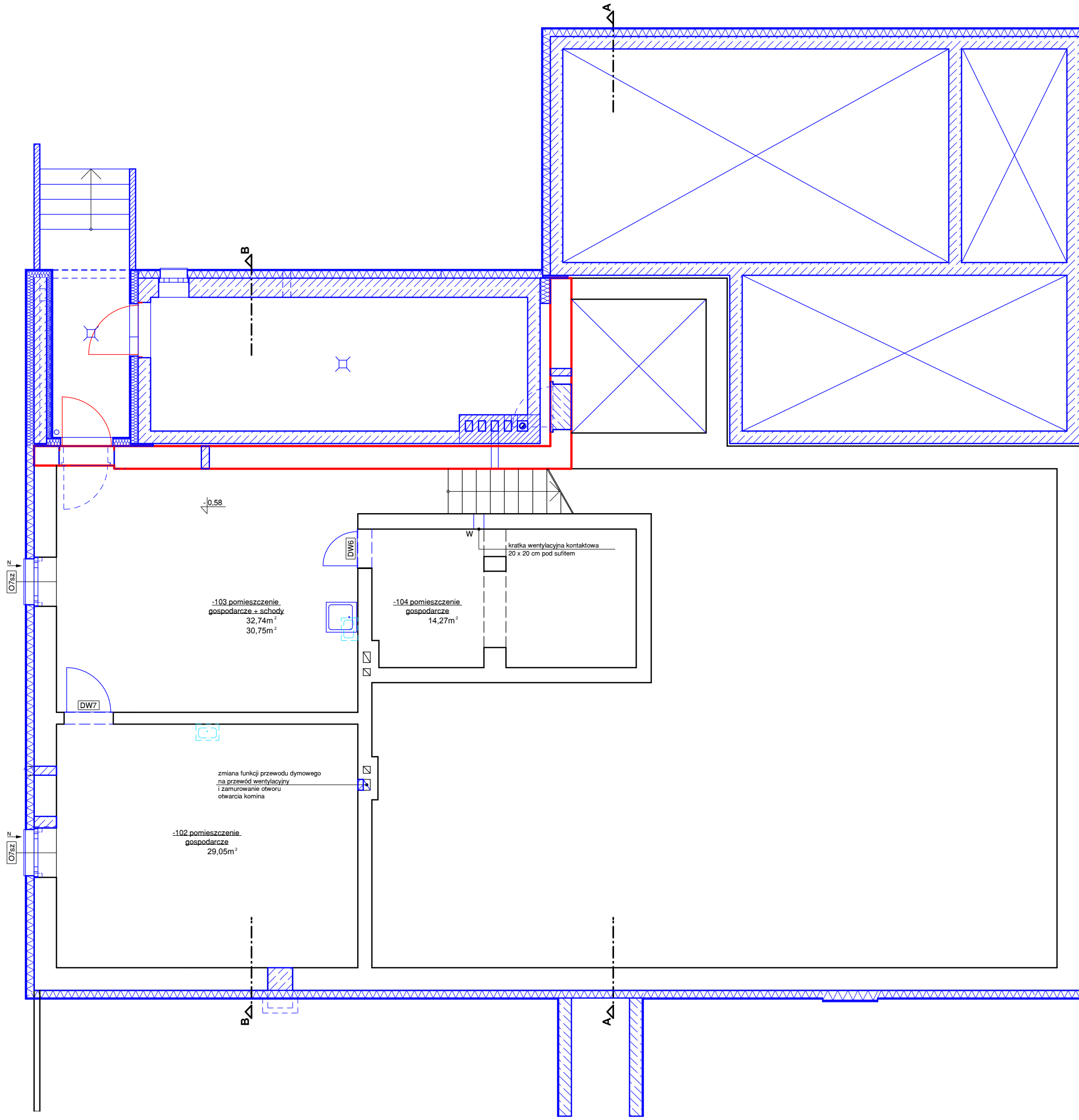
- POMIESZCZENIA BĘDĄ WENTYLOWANE
ZGODNIE Z PROJEKTEM INSTALACJI SANITARNYCH;

- W ŚCIANACH NALEŻY UWZGLĘDNIĆ PRZEJŚCIA NA KANAŁY WENTYLACYJNE WG PROJEKTU INSTALACJI SANITARNYCH;

- PRZEPUSTY INSTALACYJNE W ELEMENTACH ODDZIELENIA
PPOŻ WYKONAĆ WG PROJEKTU INSTALACJI;

- W - WYKUCIE OTWORU WENTYLACYJNEGO;

- N - NAWIEWNIK OKIENNY O WYDAJNOŚCI 30 m²/h
MOCOWANY W GÓRNEJ RAMIE OKNA.



nazwa obiektu budowlanego	BUDYNEK OSP		
tytuł rysunku	RZUT PIWNICY		
imię i nazwisko projektanta	mgr inż. architekt Arkadiusz ADAMCZYK	podpis projektanta	SKALA 1 : 75
nr uprawnień budowlanych	1312/94		NR RYS.
data sporządzenia	październik 2025		W.2.II.